

重组人 M-CSF 说明书

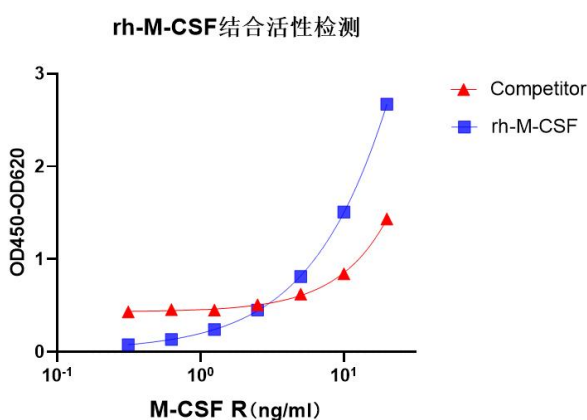
【产品简介（背景）】

巨噬细胞集落刺激因子（英文: Macrophage Colony stimulating Factor , M-CSF），别名集落刺激因子-1(CSF-1)是一种分泌型单程膜蛋白，作为造血生长因子，对单核细胞-巨噬细胞和骨髓祖代细胞的增殖、分化和存活具有重要作用。M-CSF由成纤维细胞、活化的巨噬细胞、子宫内膜分泌性上皮细胞、骨髓基质细胞和活化的内皮细胞分泌，M-CSF通过与其受体c-FMS结合激活下游通路，促进单核细胞向巨噬细胞分化，同时M-CSF与RANKL的协同作用也可以促进破骨细胞的生成与活化。

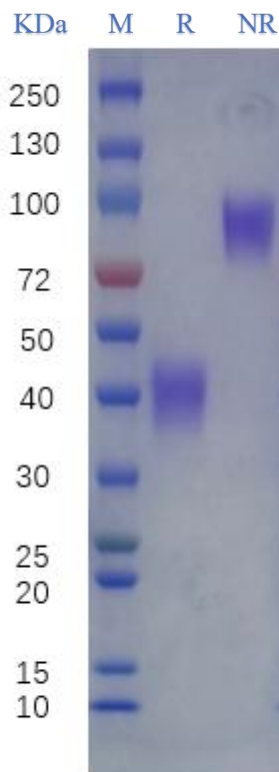
M-CSF在临床上用于治疗感染、恶性肿瘤和动脉粥样硬化，有利于骨髓移植后的造血恢复。

【生物学活性】

【纯度（SDS-PAGE纯度大于95%）】



通过检测与 M-CSF 受体的结合评估生物学活性，
可见先觉生物生产的 M-CSF 明显优于竞品。



【其它产品特性】

表达宿主	CHO
UniProt No.	P09603
序列信息	Glu33～Arg255
标签	C-8His
分子量	单链氨基酸序列计算分子量为26.23KDa(含标签)，由于糖化等修饰，实际分子量约为38～44KDa(还原条件下SDS-PAGE实测)
产品浓度	1mg/ml
细菌内毒素	<0.05 EU /1μg 蛋白
制剂配方	PBS HCl调pH至7.0
剂型	无菌液体

【储存及效期】

- 1) 无菌2～10℃：7天；
- 2) -20℃：12个月；
- 3) -80℃：12个月或更长时间；
- 4) 建议样品分装后冷冻在-20℃或-80℃下以延长储存时间，避免反复冻融和交叉污染。

【企业信息】

生产企业：苏州先觉生物科技有限公司

生产地址：中国（江苏）自由贸易试验区苏州片区苏州工业园区朝前路21号生物园5期18幢11楼1101

联系电话：0512-88861595

技术支持：support@xianjuebio.com

官方网址：www.xianjuebio.com

